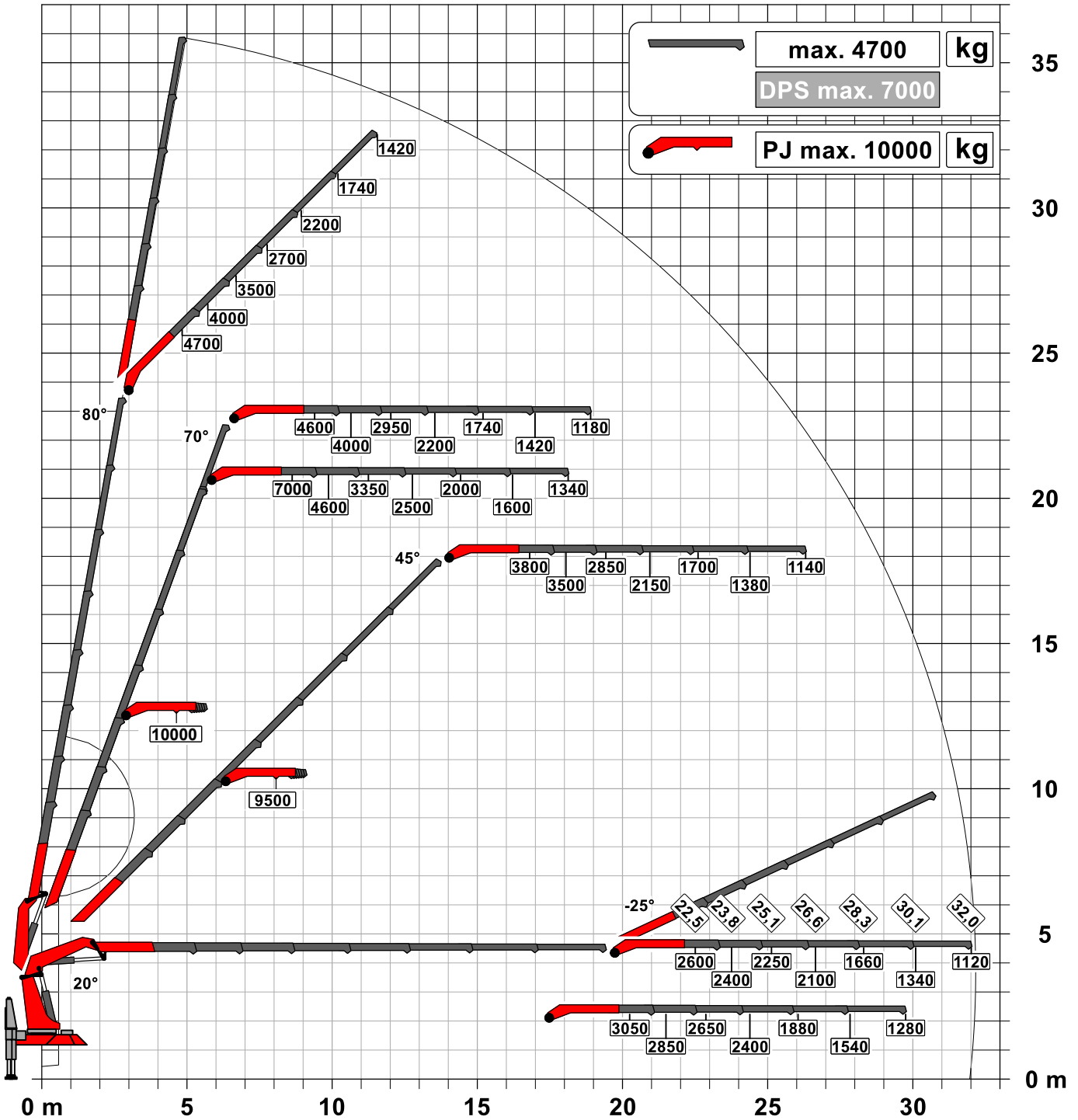


Diseño sujeto a modificaciones. Deben ser consideradas las tolerancias de fabricación.

Representación gráfica de la grúa es simbólica

DPS plus
Dual Power System



Las capacidades de carga según el diagrama se reducen cuando se usa el equipo de mangueras en el plumín.



Para la capacidad de carga del cabrestante ver referencia en la página

Página 020.21000 3.5t